

местов; эксплуатировать коллектор при взытии и его полостна исторонних твёрдых пред-

-использовать запасные части, не согласованные с разработчиком;

-эксплуатировать коллектор с просроченной датой периодических испытаний;

6.1. Выбор коллектора должен осуществляться специалистами, имеющими не-обусловную квалификацию, а ответственность с требованиями проектной документации;

6.2. Коллекторы могут монтироваться в любом монтажном положении;

6.3. Для монтажа каждой из коллекторов (устройства коллектор) следует выбирать их между собой с помощью релюльных ленточных аппаратов, упрощая соединения сантехнических типов с уплотнителем лентой или специальной втулкой;

6.4. При создании коллекторных сборок (модулей) следует руководствоваться указаниями по монтажу коллекторных модулей;

6.5. При установке коллекторов или коллекторных модулей и коллекторных панелей следует руководствоваться указаниями по монтажу коллекторных панелей;

7. Гарантийные обязательства

7.1. Производителем-продавец гарантирует соответствие параметров технического требования и требованиям безопасности в течение гарантийного срока при соблюдении потребителя условий транспортировки, хранения, монтажа и эксплуатации;

7.2. Гарантийный срок эксплуатации и хранения коллекторов составляет - 24 (двадцать четыре) месяца со дня продажи в соответствии с товарно-транспортными документами;

7.3. Гарантия распространяется на все дефекты, возникшие по вине производителя-продавца и/или предприятия-продавца;

7.4. Средний срок службы коллекторов при соблюдении потребителем требований, указанных в техническом паспорте составляет 10 лет со дня передачи продукции потребителю;

7.5. По вопросам рекламаций и претензий к качеству изделий и нормам гарантийного срока обращайтесь в офис ООО «Апогей» по адресу: г. Москва, Чернышевский проезд, дом 3, телефон: факс: (7495) 652-72-67;

Для рассмотрения претензий по качеству продукции, должен представлять следующие документы:

а) Заявление в произвольной форме, в котором указывается:

- название организации или Ф.И.О. покупателя, фактический адрес и контактные телефоны;

- название и адрес организации, производившей монтаж;

- описание параметров системы, в которой использована продукция;

- краткое описание дефектов;

б) Документ, подтверждающий покупку изделия (товарная накладная, товарный чек) и/или его копии;

в) Акт гарантийного испытания системы, в которой использовалась продукция, и/или его копии;

г) Технический паспорт изделия с отметкой о браке;

8. Сведения об изготовителе

Изготовитель: ООО «Апогей», 107241, г. Москва, Чернышевский проезд, 3;

Телефон-факс: (495) 466-56-86, 652-72-67;

9. Сведения о сертификации

Расширенный номер сертификата соответствия: №ЮСС.В.А.199.106215

Срок действия с 18.03.2016 г. по 07.03.2019 г.

Номер сертификата соответствия: №2065136

Экспертное заключение №553 от 15 марта 2016 года.



«А П О Г Е Й»

Общество с ограниченной

ответственностью



Коллекторы латунные «Апогей»

распределительные для систем
водяного отопления и водоснабже-
ния КЛА 25(01-13).050(100)-1-Н15(20);
КЛА 32(01-13).050(100)-1-Н15(20).

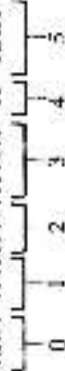
Паспорт

1. Назначение

1.1. Коллекторы могут использоваться на трубопроводах систем холодного (в том числе питьевого) и горячего водоснабжения, отопления, а также на технических трубопроводах производственных предприятий, не агрессивных к материалам изготовления коллекторов.

2. Условные обозначения коллекторов

2.1. Коллекторы маркируются следующим образом:



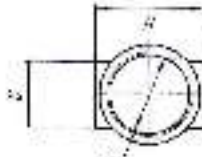
0. КЛД 3205.050-1
Коллектор литунный «Алютекс»

1. КЛД 3205.050-1 Размер присоединительной резьбы

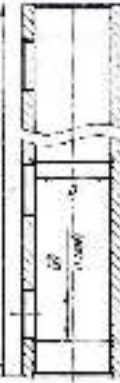
Обозначение G

25 G1"

32 G1 1/4"



2. КЛД 3205.050-1 Количество отверстий с одной стороны равно от 1 до 13



3. КЛД 3205.050-1 Расстояние по диаметру между выходными отверстиями

Обозначение L, мм

50

100



4. КЛД 3202.050-1 Исполнение

Отверстия только с одной стороны

5. КЛД 3202.050-1-HIS Коллектор с входными штуцерами

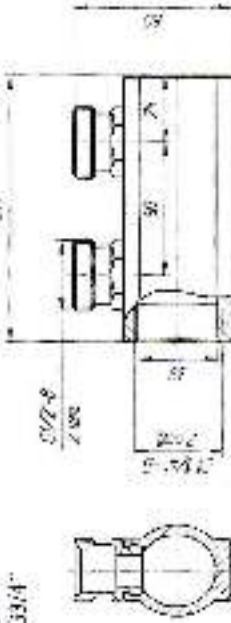
Обозначение HIS

1120

Резьба

G1/2"

G3/4"



3. Основные параметры и характеристики

3.1. Основные технические характеристики коллекторов литунных «Алютекс» приведены в Таблице 1. Для выбора технических параметров и присоединительных элементов

Таблица 1

Наименование характеристики	Значение характеристики
Нормативные документы	(в скобках указаны стандарты и стандарты) (ГОСТ, технические регламенты, технические условия)
Материал изготовления	Литунный чугун (EN-GJL-250)
Материал изготовления деталей	Литунный чугун (EN-GJL-250)
Материал изготовления деталей	Литунный чугун (EN-GJL-250)
Материал изготовления деталей	Литунный чугун (EN-GJL-250)

4. Комплект поставки, маркировка и упаковка

4.1. В комплект поставки входят:

- коллектор;
- паспорт.

4.2. На коллекторе нанесены маркировки:

- товарный знак фирмы;
- условный проход;
- величина рабочего давления;

4.3. Масса упаковки и маркировка гравированы на долгие и веса не более 20 кг.

5. Свидетельство и приемки и упаковка

Коллектор литунный «Алютекс» изготовлен по ТУ 3799-007-32914871-2016, изготовителем является организация «Алютекс-Технический документ» и признан годным для эксплуатации.

Штамп ОТК



Дата упаковки _____

Упаковка _____

Количество _____

Маркировка _____

Количество _____

Маркировка _____

Количество _____

Маркировка _____

Количество _____

Маркировка _____

Количество _____

Маркировка _____

Количество _____

Маркировка _____

Количество _____

Маркировка _____

Количество _____

Маркировка _____

Количество _____

Маркировка _____

Количество _____